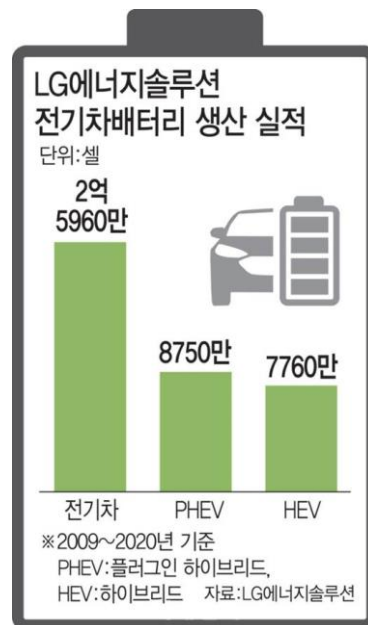


August 31, 2021

Domestic News

"LG 배터리 안전한가" 논란 증폭



현대자동차 코나 전기차(EV)에 이어 제너럴모터스(GM) 쉐보레 볼트 EV까지 배터리(이차전지) 리콜이 결정되자 LG에너지솔루션 배터리 안전성에 대한 우려의 목소리가 커지고 있다.

전유진 하이투자증권 연구원은 “반복되는 대규모 리콜 사건으로 중장기 수익성에 대한 의구심으로 이어질 수 있다”며 “코나와 볼트, ID.3 배터리는 LG에너지솔루션의 생산 거점인 중국·오창·폴란드에서 각각 생산한 것으로 생산기술과 공정에 대한 신뢰도 하락이 불가피하고 향후 추가 수주가 가능할지, 고객사가 이탈하진 않을지 불투명하다”고 분석했다.

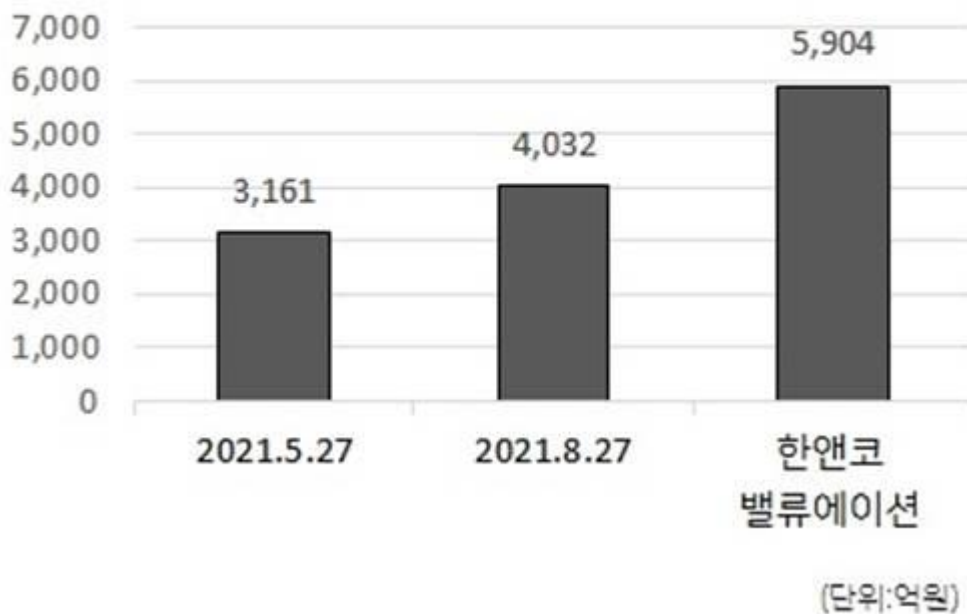
또 다른 우려는 배터리 수급 여부다. 지난달 LG에너지솔루션이 공개한 수주잔고는 180조원대로 세계 최고 수준이다. 박철완 서정대 자동차학과 교수는 “충분한 물량이 없어 코나 EV에 배터리 공급이 빠르게 진행되지 않은 데다 GM 리콜까지 추가돼 생산 물량을 맞출 수 있을지가 관건”이라고 진단했다.

<https://news.naver.com/main/read.naver?mode=LSD&mid=shm&sid1=101&oid=018&aid=0005022670>

남양유업 인수전 끝내 법적 분쟁 비화...

남양유업 오너 변심에 한앤코 소송제기

남양유업 시가총액



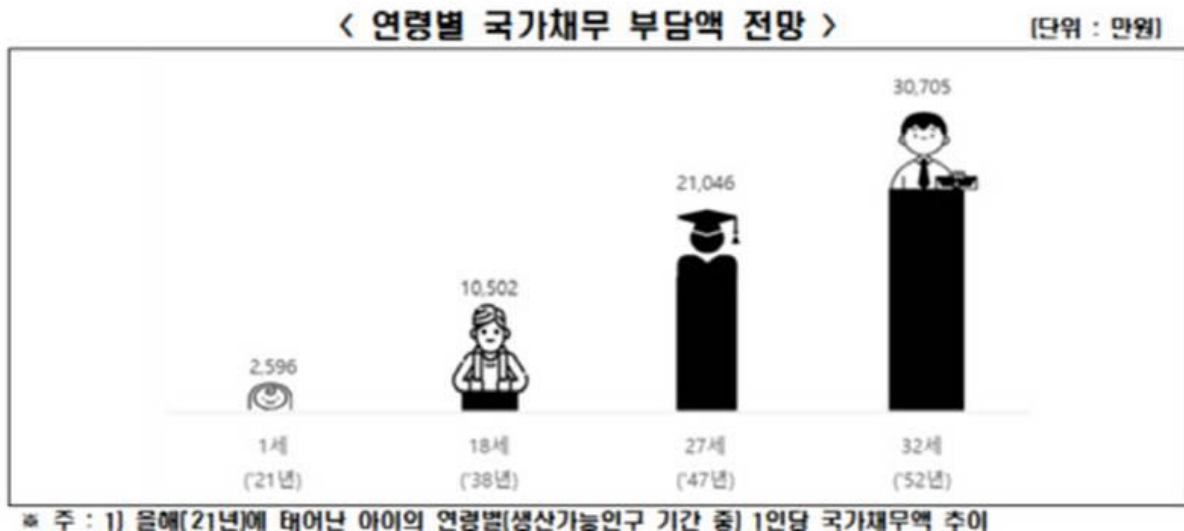
사모펀드(PEF) 운용사 한앤컴퍼니(한앤코)와 국내 우유시장 점유율 2위 업체 남양유업의 인수·합병(M&A)을 둘러싼 갈등이 소송전으로 비화됐다. 홍원식 전 남양유업 회장이 돌연 주주총회를 연기하는 등 ‘변심’을 드러냄에 따라 딜 무산 가능성까지 고개를 든 가운데 한앤코가 결국 홍 전 회장 등 오너 일가를 대상으로 소송을 제기했다.

홍 전 회장이 이 같은 행동을 보이는 데 대해 IB업계는 매각 가격의 인상을 노리고 있다고 분석한다. SPA 체결 당시보다 높은 가격에 팔고 싶은 심리가 작용하고 있다는 설명이다. 한앤코와 가격 재협상이 어려우면 다른 인수자를 찾아나서겠다는 심산으로도 풀이된다.

한앤코 측은 당시 남양유업을 ‘비싸게 샀다’는 평가를 받기도 해 현재의 상황이 황당할 따름이다. 계약체결일 기준 남양유업의 시가총액은 3161억원이었다. 한앤코는 시가총액에 경영권 프리미엄 등을 더해 5904억원에 평가, 53%의 지분을 3107억원에 인수하기로 했었다. 시장가의 1.8배를 더 준 것에 대해 일각에서는 고평가 논란이 일기도 했다.

<https://news.naver.com/main/read.naver?mode=LSD&mid=shm&sid1=101&oid=001&aid=0012627341>

"올해 신생아 고교 졸업때 1인당 나랏빚 1억원 이상"



국가채무가 빠른 속도로 늘어남에 따라 올해 태어나는 신생아는 고등학교를 졸업할 때쯤 1억원 이 넘는 나랏빚을 짊어지게 될 것이라는 관측이 나왔다.

30일 전국경제인연합회 산하 한국경제연구원(한경연)은 2014~2019년의 국가채무 증가 속도(연평균 6.3%)가 유지될 경우 15~64세 생산가능인구 1인당 국가채무는 2038년 1억원을 돌파한 이후 2047년에 2억원, 2052년에 3억원을 넘어설 것으로 예측했다.

국가채무비율은 2018년 35.9%에 머물렀지만 2019년 37.7%로 상승했고, 지난해에는 코로나19 대응 차원의 재정 지출이 급증한 탓에 124조원 늘어나면서 40% 선을 넘어섰다. 기획재정부의 전망에 따르면 올해도 재난지원금 지급 등으로 국가채무 급증세가 이어지면서 국가채무비율은 47.2%까지 상승할 것으로 보인다.

<https://news.naver.com/main/read.naver?mode=LSD&mid=shm&sid1=101&oid=029&aid=0002694457>

Elizabeth Holmes likely to accuse ex-boyfriend and former Theranos executive of psychological and sexual abuse, court documents reveal



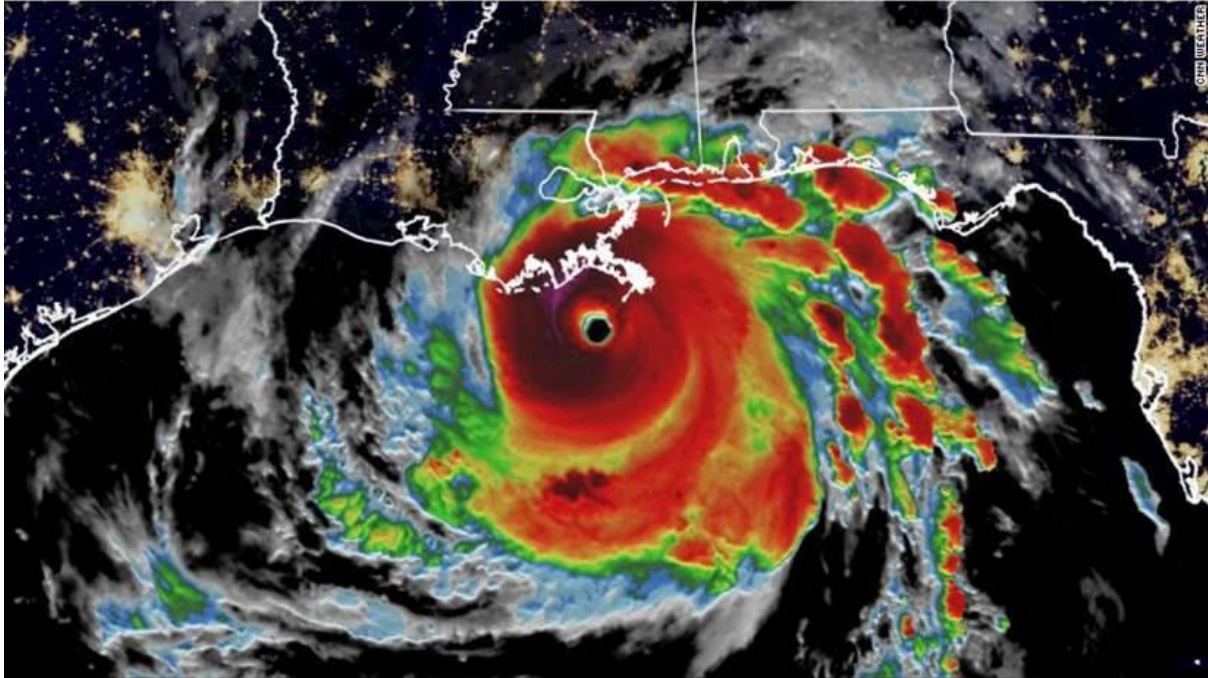
Elizabeth Holmes, the disgraced founder and former CEO of Theranos whose criminal trial is set to begin in a matter of days, is likely to defend herself by claiming she was the victim of a decade-long abusive relationship with her ex-boyfriend, also a former Theranos executive, court documents reveal.

According to the newly unsealed documents, Holmes plans to have an expert testify about the psychological, emotional and sexual abuse she experienced from Ramesh "Sunny" Balwani, who served as the company's COO, including the abusive tactics he allegedly used to "exert control" as well as the psychological impact. Balwani, according to a court filing, "adamantly denies" the claims.

These tensions ultimately led to the separating of the highly anticipated trials of Holmes and Balwani. Both were indicted more than three years ago on multiple federal fraud and conspiracy charges over allegations they knowingly misrepresented the capabilities of Theranos' blood testing technology.

<https://edition.cnn.com/2021/08/28/tech/elizabeth-holmes-theranos-trial-mental-health/index.html>

Hurricane Ida hit the oil industry hard as it headed to New Orleans



Hurricane Ida hit New Orleans Sunday after cutting through the Gulf of Mexico, causing massive disruptions to US oil production before making landfall.

More than 95% of the Gulf of Mexico's oil production facilities have been shut down, regulators said Sunday, indicating the massive storm is having a significant impact on energy supply.

Gasoline futures climbed 2.75% Sunday evening to \$2.33 a gallon — up from \$2.27 on Friday. US oil prices were up only 0.6% Sunday evening, trading at \$69.30 a barrel — up from \$68.74 on Friday.

<https://edition.cnn.com/2021/08/29/business/hurricane-ida-oil-industry-disruption/index.html>

North Korean nuclear reactor used for plutonium production appears active, IAEA says strike was not 'the last'



North Korea appears to have restarted operations at a power plant capable of producing plutonium for nuclear weapons, according to the United Nations' nuclear watchdog.

The International Atomic Energy Agency said that clues, such as the discharge of cooling water, observed in early July indicated the plant is active. No such evidence had been observed since December 2018, the IAEA said.

The IAEA said there also were signs of activity at the nearby radiochemical laboratory, from mid-February until early July. The power plant is used to make nuclear fuel, and the radiochemical laboratory is used to reprocess the fuel rods from the plant into plutonium that can, theoretically, be used in the manufacturing of nuclear weapons.

<https://edition.cnn.com/2021/08/30/asia/north-korea-yongbyon-intl-hnk/index.html>

하반기 빅딜, '판교 알파리움' 자문사에 JLL·CBRE 컨소



매각절차를 밟고 있는 판교 알파리움타워 자문사로 **CBRE-JLL**코리아 컨소시엄이 낙점됐다. 빌딩 몸값의 경우 1조원을 넘길 수도 있다는 전망이 나온다. 5년 전만 해도 판교 시장이 성숙하지 못해 어렵게 팔렸지만 이제 상황이 완전히 달라졌다.

특히 사옥을 찾는 '엔드 유저(End User, 최종 이용자)' 입장에서 판교에 자산을 매입할 드문 기회라는 점이 주요한 셀링 포인트로 꼽히고 있다.

알파리움타워는 올해 상업용부동산 시장에서 최고 빅딜로 주목받고 있다. 매도자는 평(3.3㎡)당 3000만원 이상을 기대 중이며 시장에서는 3200만원을 상회하는 가격이 가능할 것이란 의견도 있다. 알파리움타워의 연면적이 11만2253㎡인 만큼 예상 총 거래가가 1조원 이상인 셈이다.

<http://www.thebell.co.kr/free/content/ArticleView.asp?key=202108251425091120104034&lcode=00&page=3&svccode=00>

IBK기업은행, 1500억 규모 하남데이터센터 연내 착공



IBK기업은행이 연내 하남데이터센터 신축 공사 착공에 들어간다. 신종 코로나바이러스 감염증(코로나19) 확산으로 인한 디지털 금융 수요 증가에 발맞춰 선진국 수준의 전산센터를 확보해 데이터 경쟁력을 확보한다는 방침이다.

금융권에 따르면 기업은행은 경기 하남시 풍산동 소재 지상 8층 전산동과 지하2층·지상5층 운영동 건설을 위한 용역 발주를 냈다. 공사 규모는 부가가치세를 포함해 1529억원에 달할 것으로 추정된다.

2023년 하반기에 공사를 마무리 짓고 본격적인 운영에 들어가는 것을 목표로 하고 있다. 디지털 금융 추세가 가속화되는 상황에서 우수한 데이터 경쟁력을 확보할 것으로 기대하고 있다.

http://www.thebell.co.kr/free/content/ArticleView.asp?key=202108271202282000104861&svccode=00&page=1&sort=thebell_check_time

이지스운용, 홈플러스 4개 점포 추가 매각



이지스자산운용이 9년 전 펀드로 매입했던 홈플러스 4개 점포를 매각한다. 앞서 지난 13일 홈플러스 인천인하점, 대전문화점, 전주완산점 등 3곳을 대림에 매각한 데 이어 투자했던 4개 점포 역시 매각에 나선 것이다.

30일 투자은행(IB) 업계에 따르면 이지스운용은 2012년 9월 설정한 부동산펀드 '이지스 KORIF 사모부동산투자신탁13호' 편입자산 매각에 나섰다. 해당 펀드에 담긴 자산은 서울영등포점, 금천점, 동수원점, 부산 센텀시티점 등 총 4개 점포다. 당시 이지스운용은 이들 4개 점포를 6300억원에 매입했다.

애초 '이지스 KORIF 사모부동산투자신탁13호' 투자기간은 10년이었으나 만기 1년 남짓한 시간을 앞두고 선제적으로 엑시트에 나섰다. 이번 4개 점포 매각을 마치면 이지스운용이 들고 있는 홈플러스 점포는 2013년 매입했던 진주점, 사천 삼천포점, 포항 죽도점 등 3곳만이 남게 된다.

<https://www.fnnews.com/news/202108301832328494>

Mapletree acquires four PBSA assets in UK for £165m



Mapletree Investments, a real estate investment company headquartered in Singapore, has acquired four purpose-built student accommodation (PBSA) assets in the United Kingdom for £165 million (~S\$300 million).

Totalling 917 beds, the acquired portfolio comprises PBSA assets in Exeter, Bristol, Leeds and Nottingham.

The assets are located within walking distance to Russell Group Universities as well as in close proximity to amenities such as town centres and train stations.

<https://www.creherald.com/mapletree-acquires-four-pbsa-assets-in-uk-for-165m/>

Union Investment buys Bank of Scotland office building in Edinburgh



Union Investment has bought approximately 14,700 sqm of office space in the centre of Edinburgh from MAS Real Estate Inc., on behalf of special real estate fund UII EuropeanM. The purchase price was not disclosed.

The New Ueberhorst House/Princes Exchange complex is situated in the Exchange District, an established office location that is home to many multinational companies.

The space is fully let to the Bank of Scotland.

<https://www.creherald.com/union-investment-buys-bank-of-scotland-office-building-in-edinburgh/>

CIM provides \$120m construction loan for mixed-use project in Orlando



CIM Group-managed fund has provided a \$120 million construction loan to Property Markets Group (PMG) and Raven Capital Management to finance Society Orlando, a 26-story mixed-use multifamily and retail development in Orlando, Florida.

Located at 434 N. Orange Ave., Society Orlando differentiates itself from traditional residential developments by offering a combination of traditional rental apartments with furnished co-living units in a community-focused living environment.

Phase one of Society Orlando will feature 462 residential units across a mix of studio, one-, and two-bedroom floor plans, and co-living units, across a mix of two-, three- and four-bedroom floor plans. The building also provides 33,000 square feet of ground floor retail and 502 parking spots.

<https://www.creherald.com/cim-provides-120m-construction-loan-for-mixed-use-project-in-orlando/>

Daily FX Update

Exchange Rate

통화명	전일 환율 (원)	당일 환율 (원)	전일 대비
미 달러화 (USD)	1170.8	1164.4	▼ 0.55%
위안화 (CNH)	180.5	180.09	▼ 0.23%
유로화 (EUR)	1381.31	1373.7	▼ 0.55%
일본 엔화 (100 JPY)	1065.87	1058.88	▼ 0.66%
영국 파운드화 (GBP)	1611.49	1602.16	▼ 0.58%
싱가포르 달러화 (SGD)	869.93	865.5	▼ 0.51%
스웨덴 크로나화 (SEK)	135.58	134.96	▼ 0.46%
노르웨이 크로네화 (NOK)	134.39	134.28	▼ 0.08%
덴마크 크로네화 (DKK)	185.74	184.73	▼ 0.54%
캐나다 달러화 (CAD)	928.25	923.83	▼ 0.48%
뉴질랜드 달러화 (NZD)	820.61	815.2	▼ 0.66%
호주 달러화 (AUD)	855.91	849.37	▼ 0.76%
홍콩 달러화 (HKD)	150.34	149.53	▼ 0.54%

1,165.10 원 전일대비 ▲0.10 (+0.01%)

₩ 2021.08.31 10:48 하나은행 | 고시회차 76회

1개월 | **3개월** | 1년 | 3년 | 5년 | 10년



리츠인프라 우선주 혼합지수 – KRX



리츠인프라우선주 혼합지수는 거래소 상장종목 중 리츠(부동산투자회사) 종목 및 인프라(사회기반시설투.융자회사) 종목과 유가증권시장의 우선주 종목을 구성종목으로 하되, 리츠와 인프라 등 부동산투자회사 관련 종목의 편입비중을 높여 산출하는 지수입니다.

MSCI US REIT Index



Dow Jones Global~ Index

